

***Национальный статистический
комитет Кыргызской Республики***

**Методика статистической оценки
неучтенных объемов экспорта
сельскохозяйственной продукции**

*(Утверждена Постановлением Нацстаткома Кыргызской Республики
от 12.04.2007г. № 11)*

Эльвира Исенкулова,
заведующая отделом статистики внешнеэкономической
деятельности Нацстаткома Кыргызской Республики
Тел: 0 996 312 32 47 26
E-mail: e.isenkulova@stat.kg

1

Национальный статистический комитет Кыргызской Республики

Основная цель - обеспечение полноты и достоверности учета внешнеторговых операций республики.

Главная задача - статистическая оценка объемов сельскохозяйственной продукции не полностью наблюдаемых официальными методами статистического и таможенного учета.

2

Национальный статистический комитет Кыргызской Республики

Расчет неучтенного объема экспорта сельскохозяйственной продукции

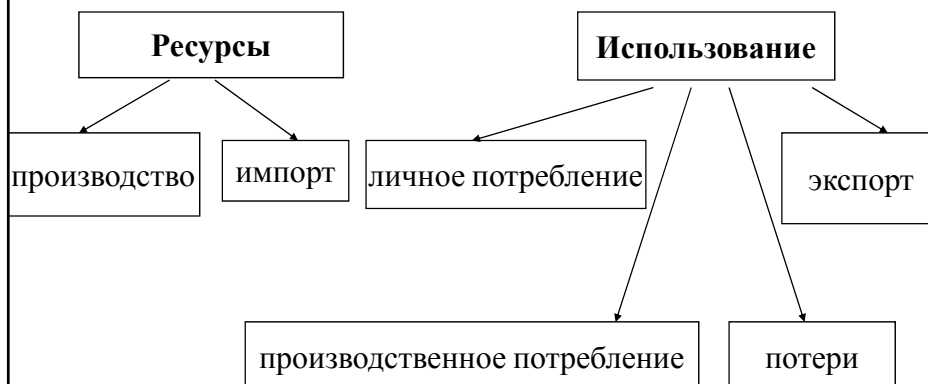
Для определения неучтенного объема экспорта сельскохозяйственной продукции республики используется **балансовый метод**.

3

Национальный статистический комитет Кыргызской Республики

Балансовый метод

Баланс продуктов растениеводства составляется по следующей схеме:



4

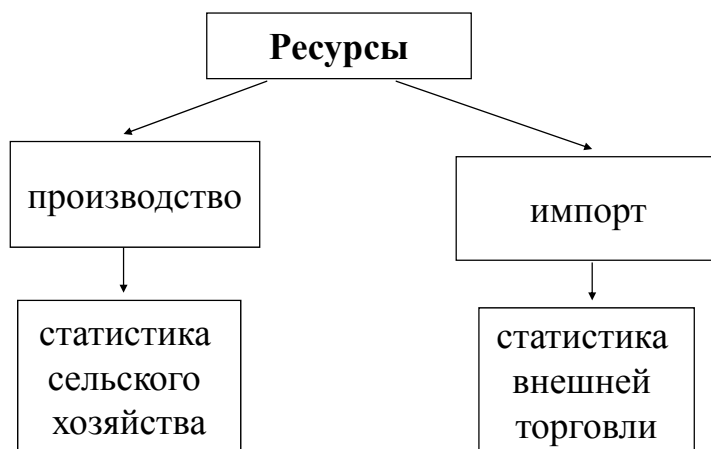
Национальный статистический комитет Кыргызской Республики

Характеристика и источники информации разделов и статей баланса.

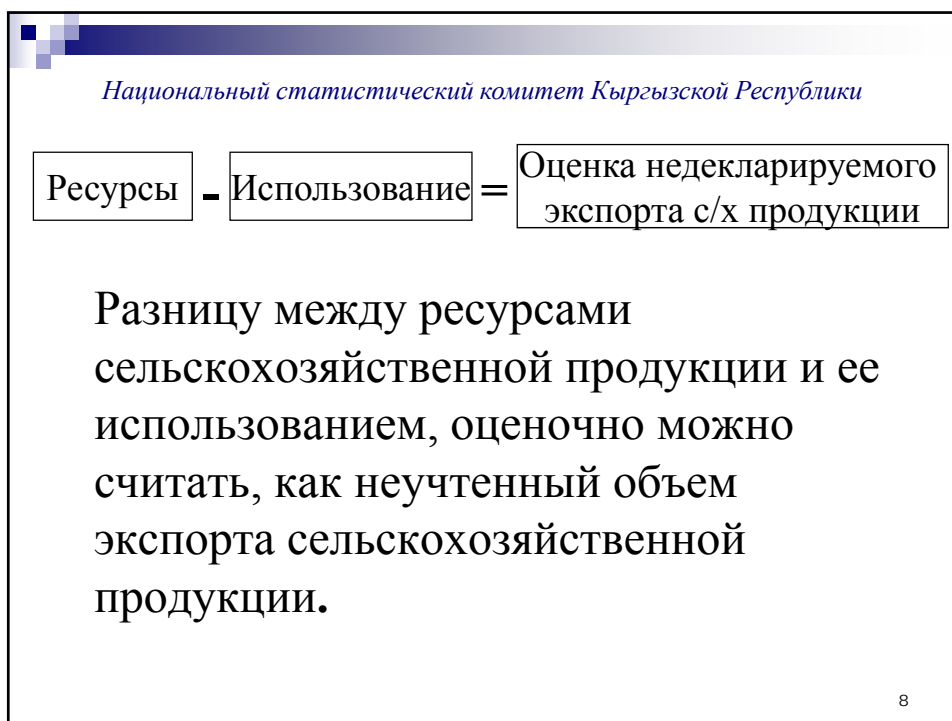
Источником информации для заполнения статей баланса в разделе «ресурсы» и «использование» являются годовые формы государственной статистической отчетности.

5

Национальный статистический комитет Кыргызской Республики



6



Национальный статистический комитет Кыргызской Республики

Пример расчета баланса картофеля за 2010г.

Ресурсы		Использование	
Производство	– 1339,4 тыс. т.	Личное потребление	– 504,8 тыс. т.
Импорт	– 0,7 тыс. т.	Расход на семена	– 316,0 тыс. тонн
		Расход на корм скоту	– 191,1 тыс. т.
		Потери	– 61,7 тыс. т.
		Экспорт	– 75,8 тыс. т.
Ресурсы,		Использовано,	
всего	1340,1 тыс. тонн	всего	1149,4 тыс. тонн

9

Национальный статистический комитет Кыргызской Республики

Разница между ресурсами и использованием картофеля в 2010г. составила:

1340,1 тыс. тонн – 1149,4 тыс. тонн = 190,7 тыс. тонн

10

Национальный статистический комитет Кыргызской Республики

Оценка недекларируемого экспорта

(млн.долларов)

	2006	2007	2008	2009	2010
Экспорт, всего	891,2	1321,1	1855,6	1673,0	1755,9
в том числе дорасчет:	95,1	186,0	238,0	229,5	267,5
Оценка недекларируемого экспорта в % к официальному экспорту	11,9	16,4	14,7	15,9	18,0

11

Национальный статистический комитет Кыргызской Республики

Спасибо за внимание!

12